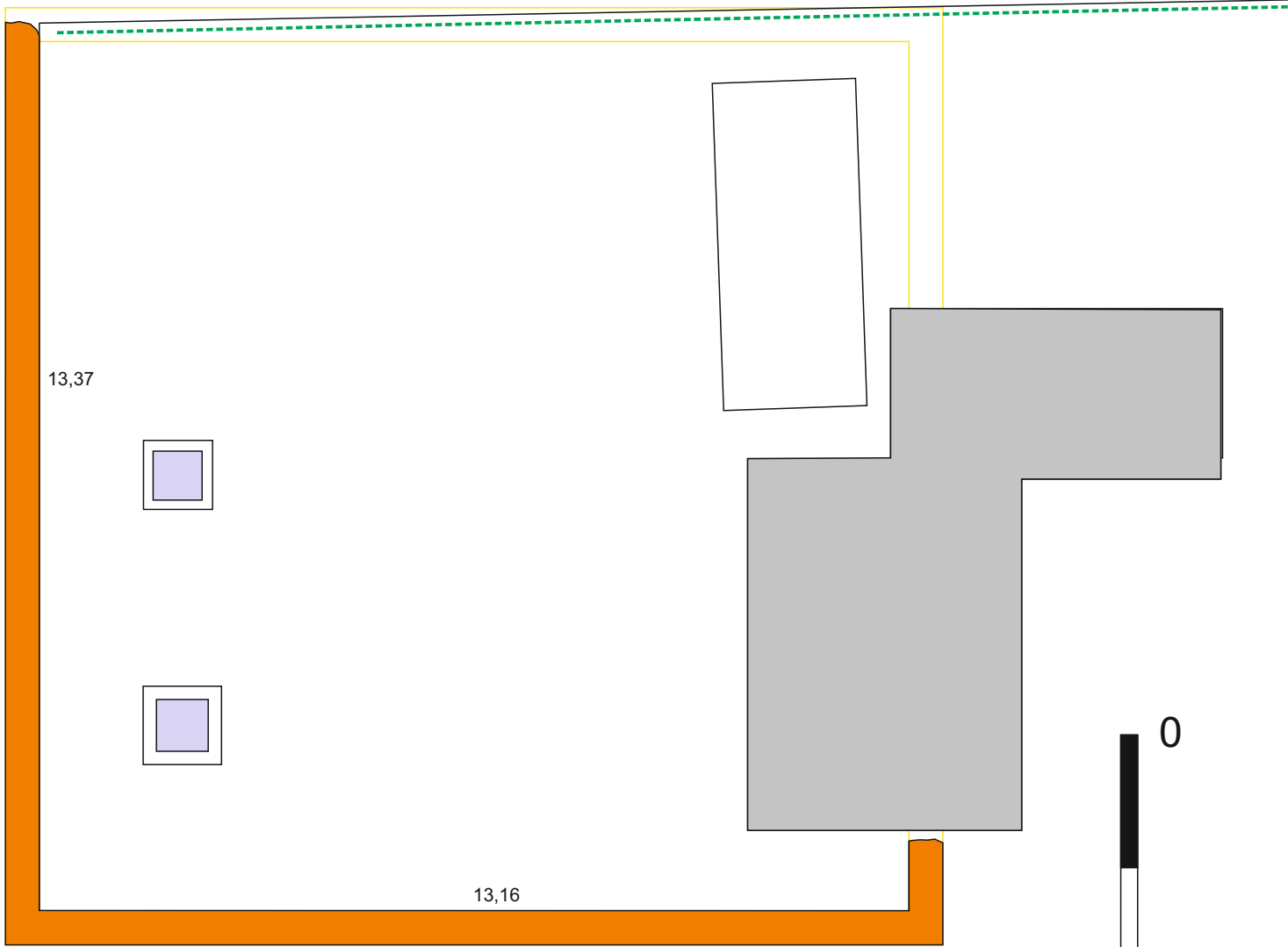




Gusterna u Murteru



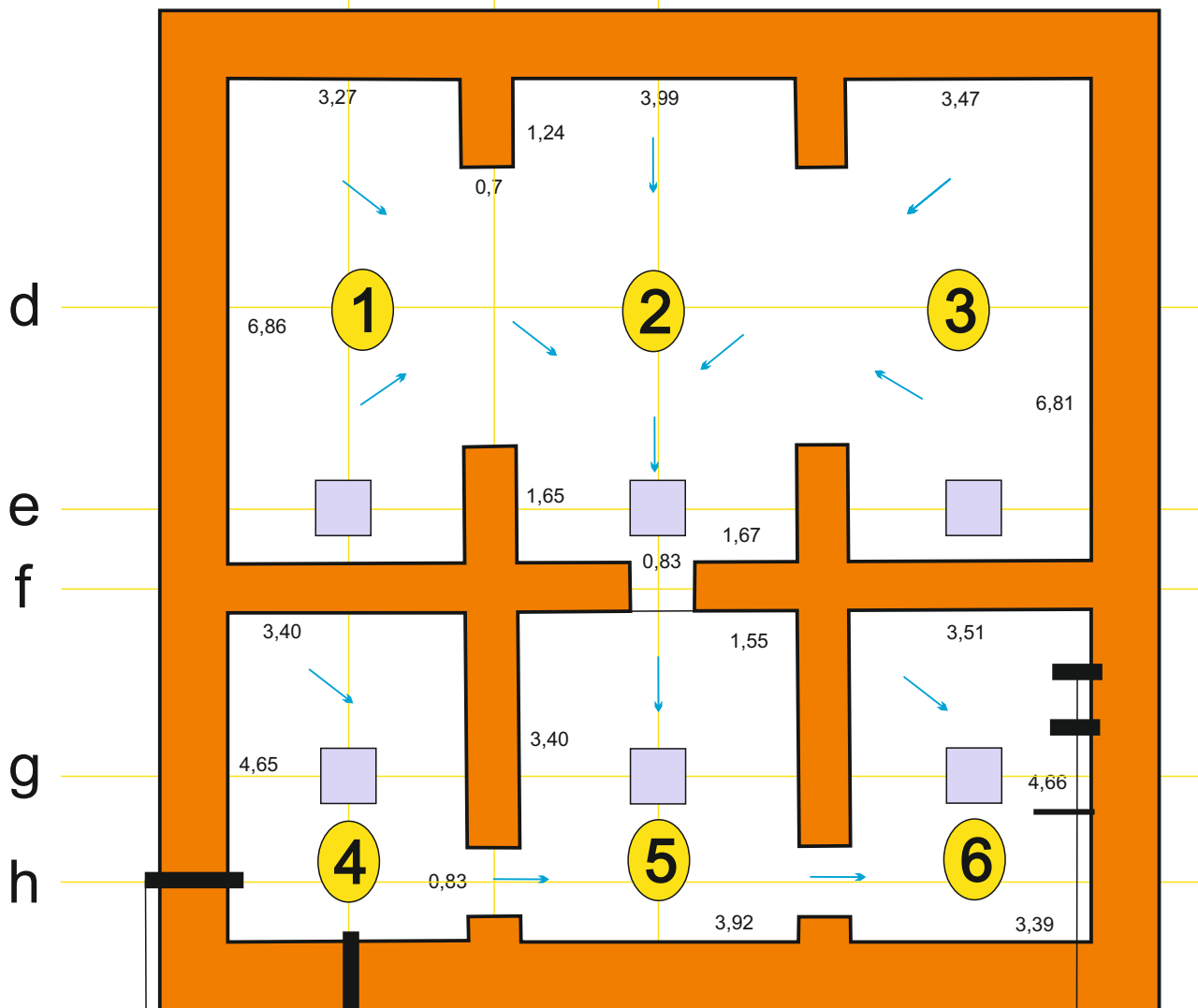


tlocrt na površini



tlocrt


a b c




ulaz cijevi iz kućice sa istočne strane (fotografija 13)

ulaz kanala s terase sa sjeverne strane gusterne (fotografija 12)

ulaz cijevi iz vatrogasne kuće sa zapadne strane (fotografija 14)

 smjer pada vode na tlu

 otvori na krovu gusterne (u prostorijama 2,3,5 i 6 su prekriveni betonskom pločom)

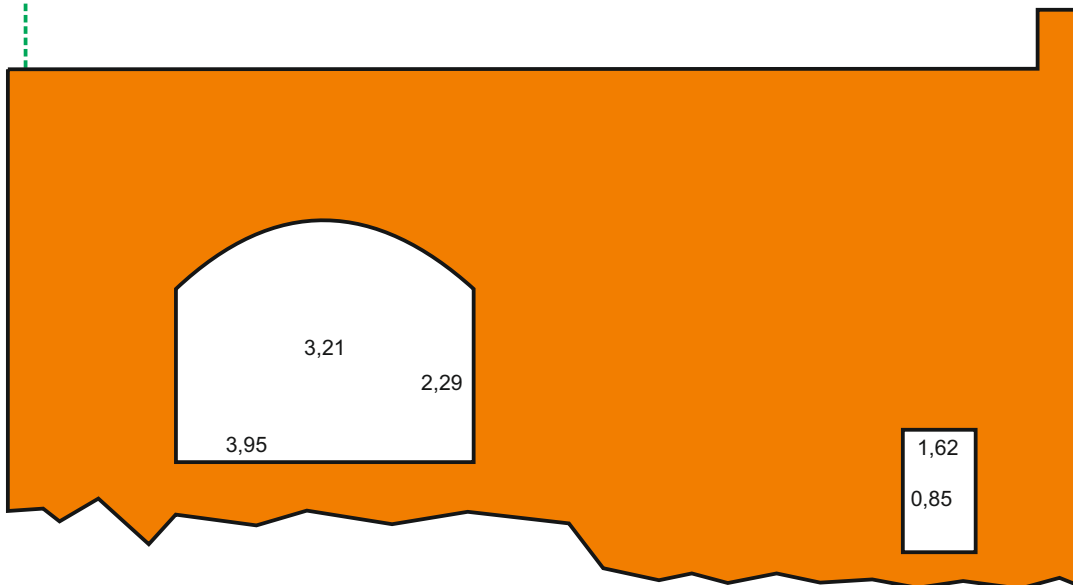
0,83 vrijednosti izmjerene laserskim distancijetrom

profili

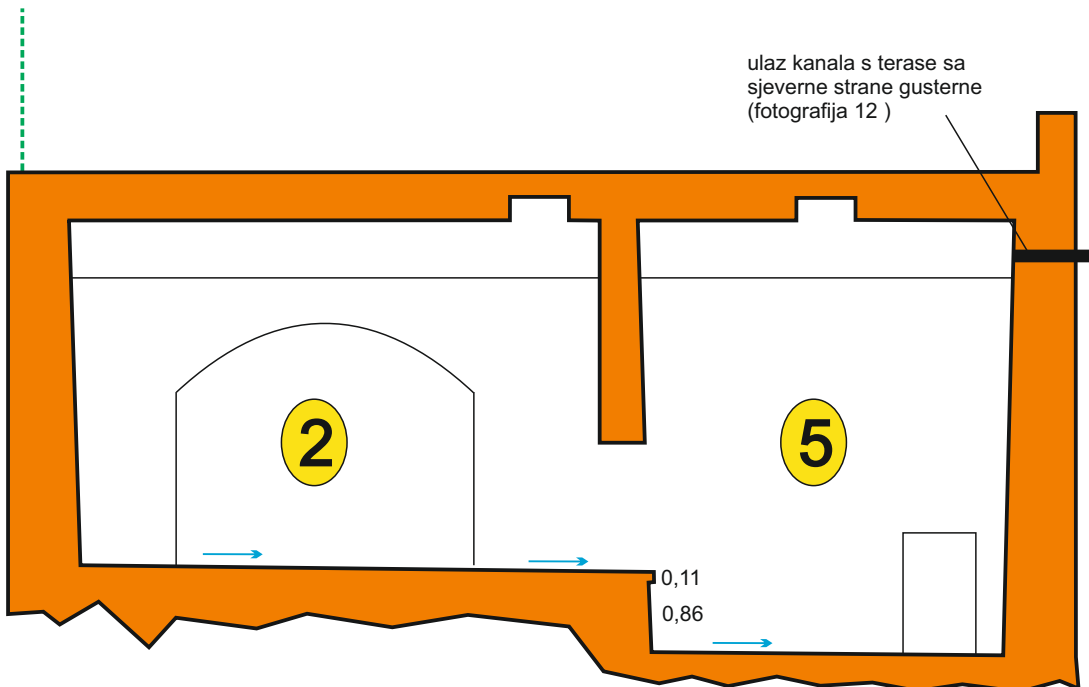
a



b

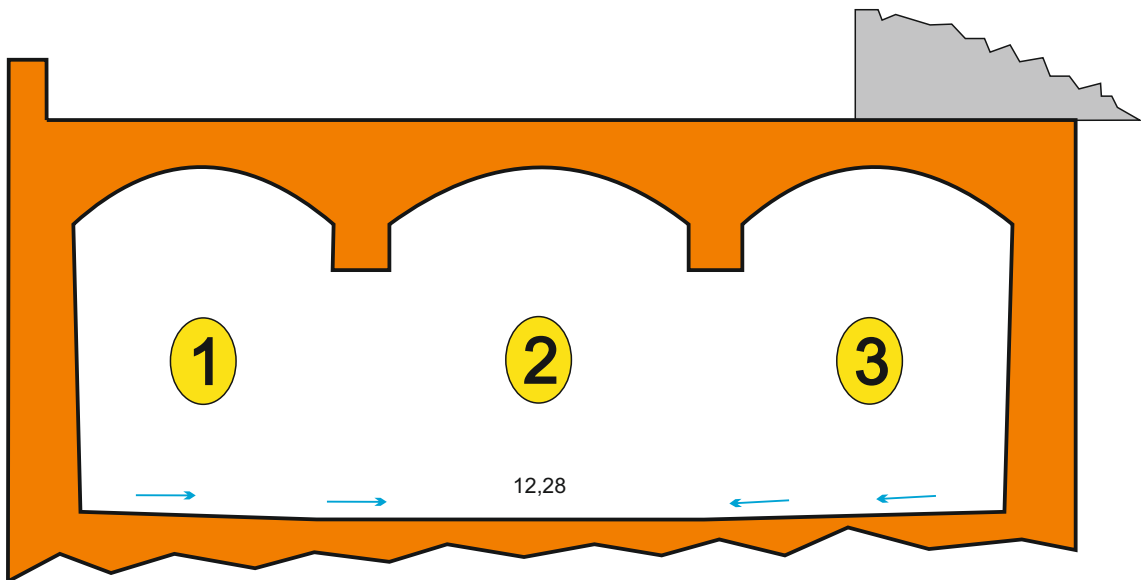


c



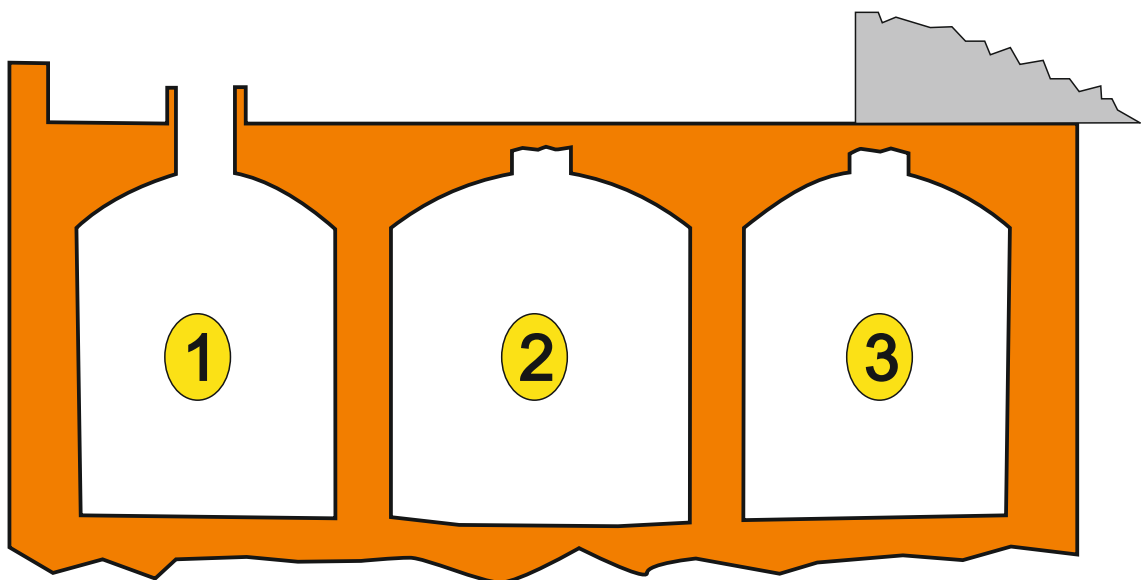
profili

d



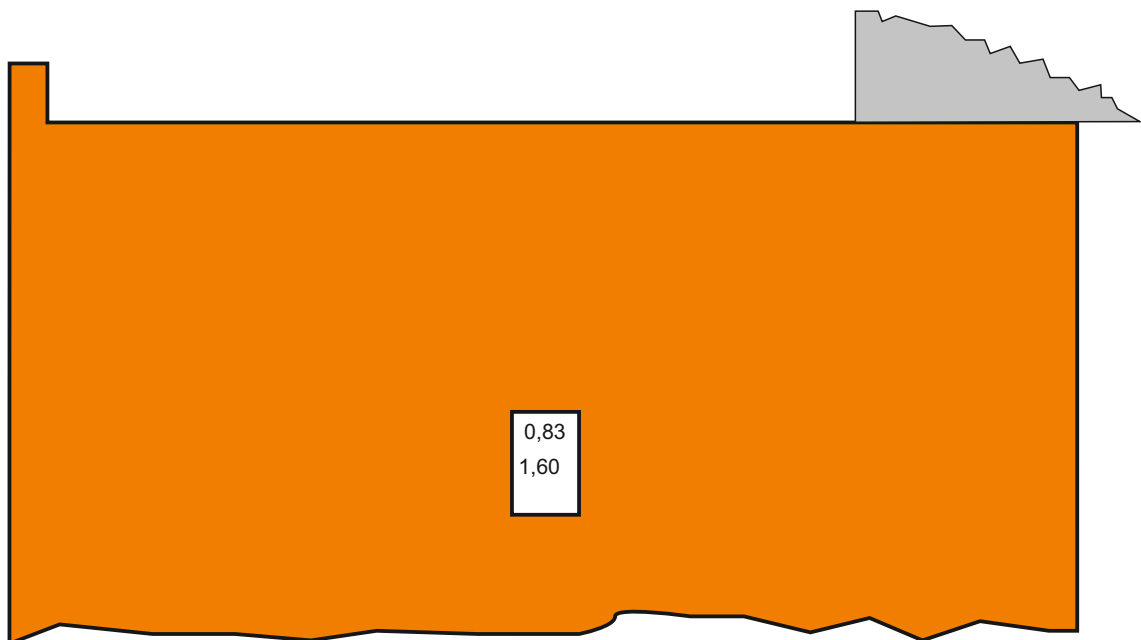
0

e

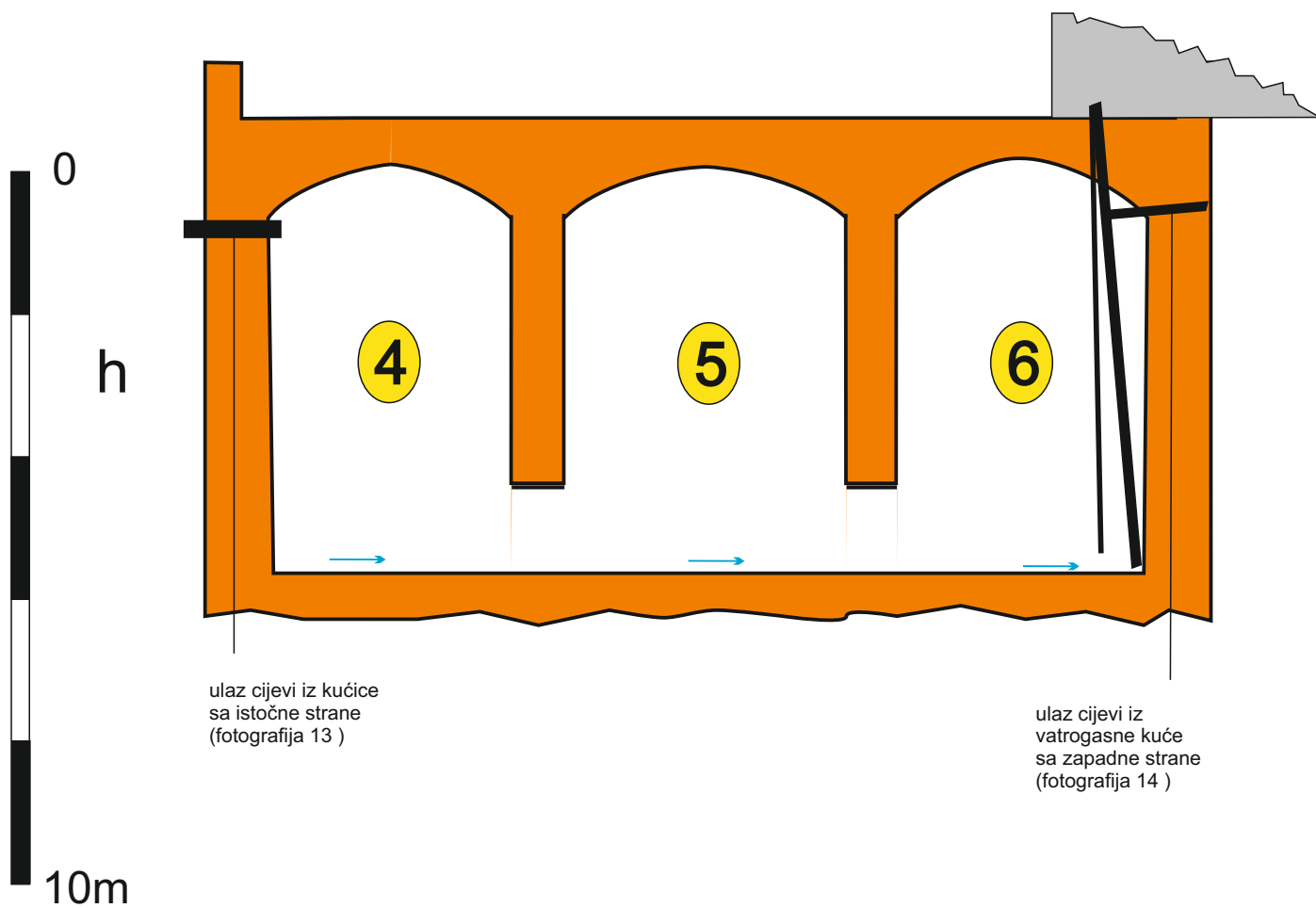
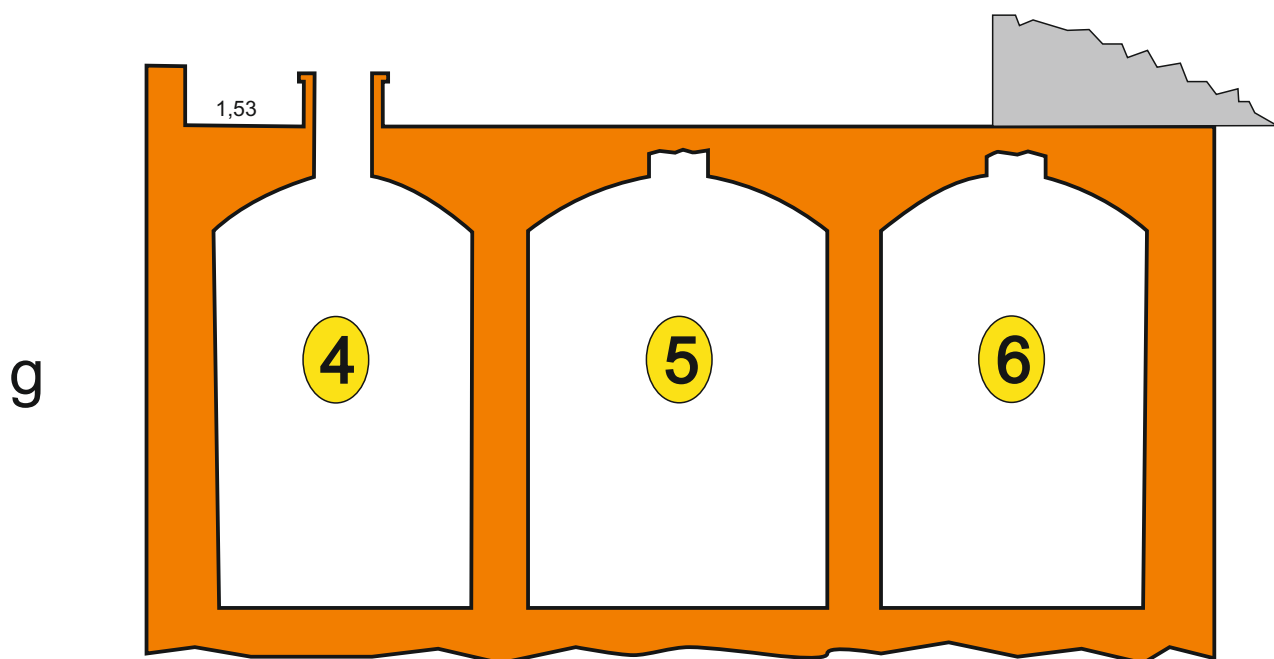


10m

f



profili



prostorija	duljina	širina	Površina poda	Visina max.	Visina Min.	Visina prosječna	zapremina
1	6,80m	3,30m	22,44m ²	4,56m	3,80m	4,18m	99,73m ³
2	6,80m	4,00m	27,20m ²	4,56m	3,80m	4,18m	113,69m ³
3	6,80m	3,45m	23,46m ²	4,56m	3,80m	4,18m	98,06m ³
1 – 2 – 3 (Bez pregradnih zidova)	12,30m	6,80m	83,64m ²	4,56m	3,80m	4,18m	349,62m ³
4	4,65m	3,40m	15,81m ²	5,75m	4,95m	5,35m	84,50m ³
5	4,65m	3,90m	18,14m ²	5,75m	4,95m	5,35m	97,02m ³
6	4,65m	3,45m	16,04m ²	5,75m	4,95m	5,35m	85,82m ³
Ukupno 1-2-3 i 4,5,6			133,63m ²				616,96m ³

Duljine i širine su mjerene oko 1m iznad visine poda.

Mjerenjem duljine u prostoriji 4 pri stropu (4,98m) je utvrđeno da postoji znatna razlika u duljini prostorije pri stropu nego pri podu (4,65m) što znači da su zidovi zidani širi pri dnu radi održavanja hidrostatskog pritiska vode (cca 17cm po zidu na 5,73mvisine) tako da su zapremine prostorije nešto veće od iskazanih.

Jedan dio debljine donjih dijelova zida se odnosi i na betonsku žbuku kojom su obloženi svi zidovi gusterne.

Mjerenjem je utvrđeno da postoje i neke nepravilnosti u zidanju pregradnih zidova između prostorija 1-2-3 i 4-5-6 tako da prostorije nisu u potpunosti simetrične.

Betonski podovi su izvedeni tako da se voda iz prostorija 1 i 3 prikuplja u prostoriji 2 i onda stepenicom od 0,9m pada u prostoriju 5 te sa vodom iz prostorije 4 prikuplja u prostoriji 6 gdje se sada nalaze cijevi pumpi sa sitima iz vatrogasne kućie sa zapadne strane gusterne.

Treba uzeti u obzir da su sva mjerenja napravljena tehnikama izrade speleoloških nacрта sa ciljem preliminarnog snimanja te da bi radi kompleksnosti građenja objekta trebalo provesti puno veći broj mjerenja kako bi se dobile preciznije dimenzije prostora.

Nacrt i fotografije

Teo Barišić, spelološki instruktor

Mjerio

Mate Protega

U Šibeniku, 25.01.2018.

FOTOELABORAT

Fotografija 1. Prostorija 1

Fotografija 2. Pogled iz prostorije 2 u prostoriju 1

Fotografija 3. Stalaktiti na kamenom luku između 1 i 2

Fotografija 4. Kameni luk svoda u prostoriji 3

Fotografija 5. Nekadašnji otvor na stropu prostorije 3 zatvoren betonskom pločom

Fotografija 6. Pogled iz prostorije 1 prema prostoriji 3

Fotografija 7. Prolaz između prostorija 2 i 5.

Fotografija 8. Pogled iz prostorije 2 prema prostoriji 5

Fotografija 9. Kameni lučni svod u prostoriji 5 i zatvoreni otvor u stropu

Fotografija 10. Kameni lučni svod i otvor u prostoriji 4

Fotografija 11. Mjerenje duljine stropa laserskim distancijometrom

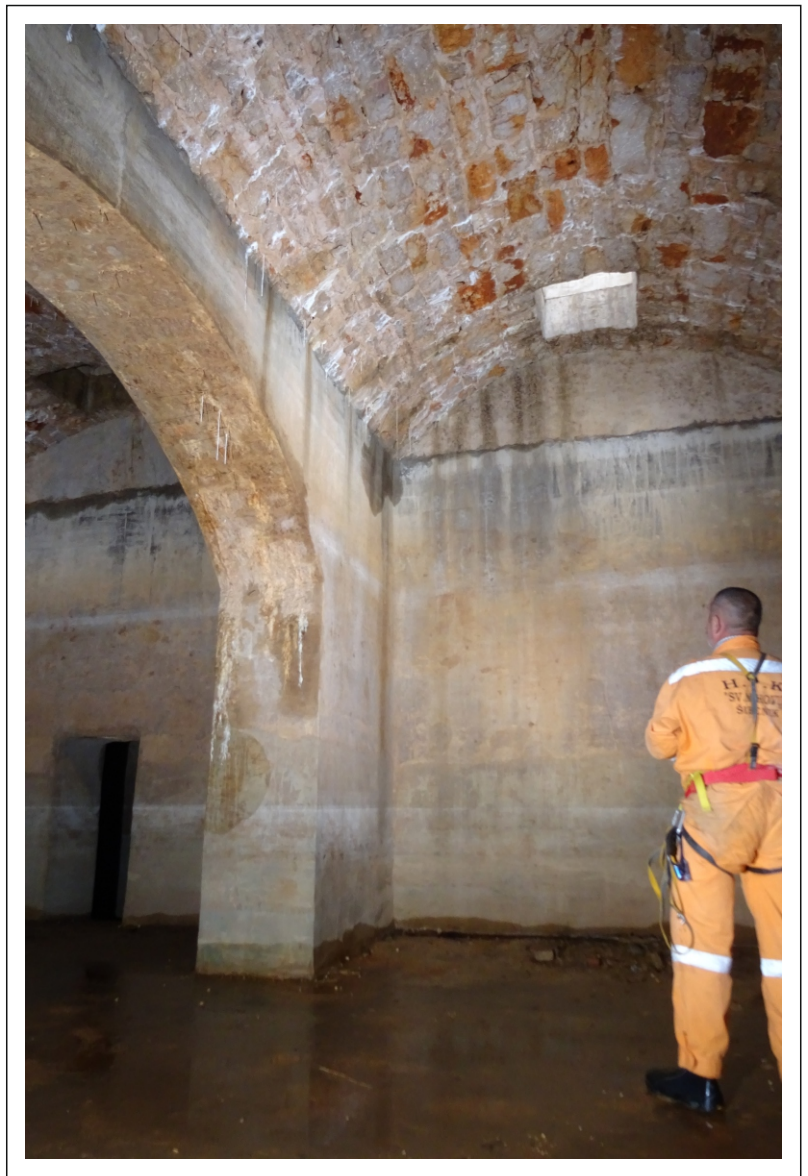
Fotografija 12. Dolazni kanal s terase sjeverno od gusterne

Fotografija 13. Dolazna cijev iz kućice istočno od gusterne

Fotografija 14. Dolazna cijev iz vatrogasne kuće u prostoriji 6

Fotografija 15. Krune na otvorima gusterne iznad prostorija 1 i 4

Fotografija 16. Kontejner i vatrogasna kuća sa zapadne strane gusterne



Fotografija 1. Prostorija 1



Fotografija 2. Pogled iz prostorije 2 u prostoriju 1



Fotografija 3. Stalaktiti na kamenom luku između 1 i 2



Fotografija 4. Kameni luk svoda u prostoriji 3



Fotografija 5. Nekadašnji otvor na stropu prostorije 3 zatvoren betonskom pločom



Fotografija 6. Pogled iz prostorije 1 prema prostoriji 3

Fotografija 7.

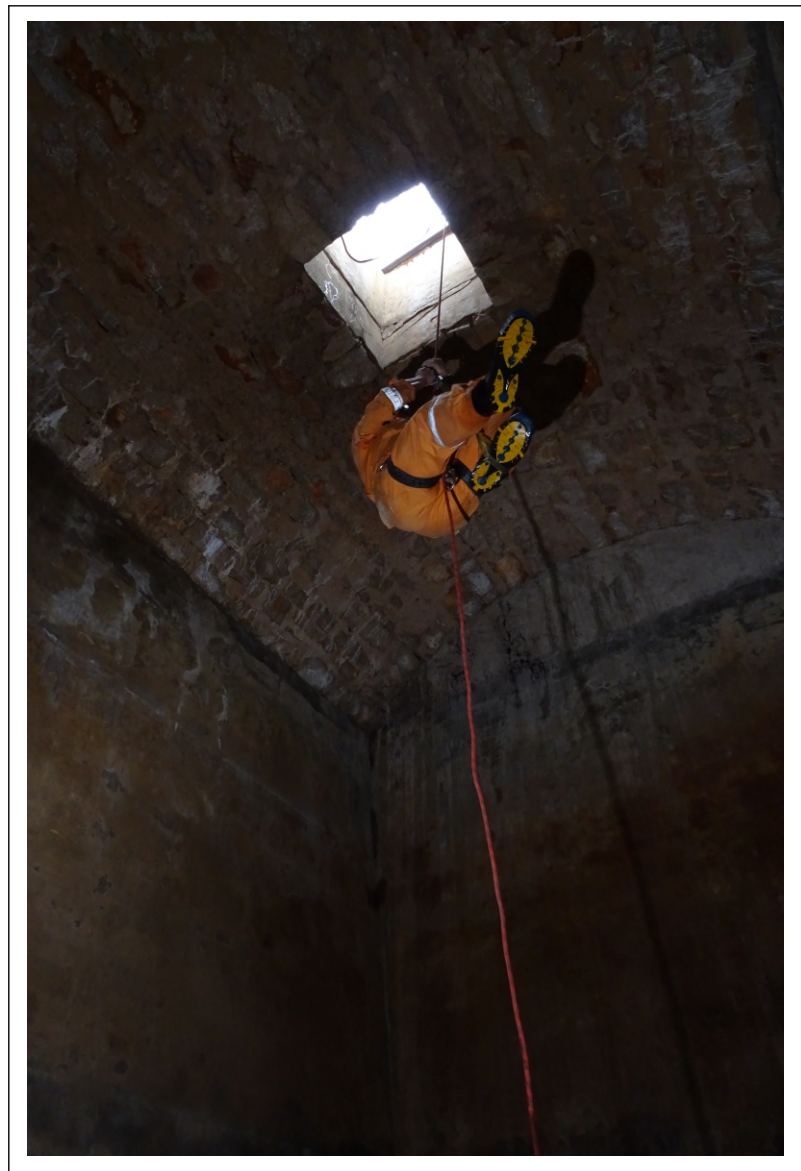
Prolaz između prostorija 2 i 5.



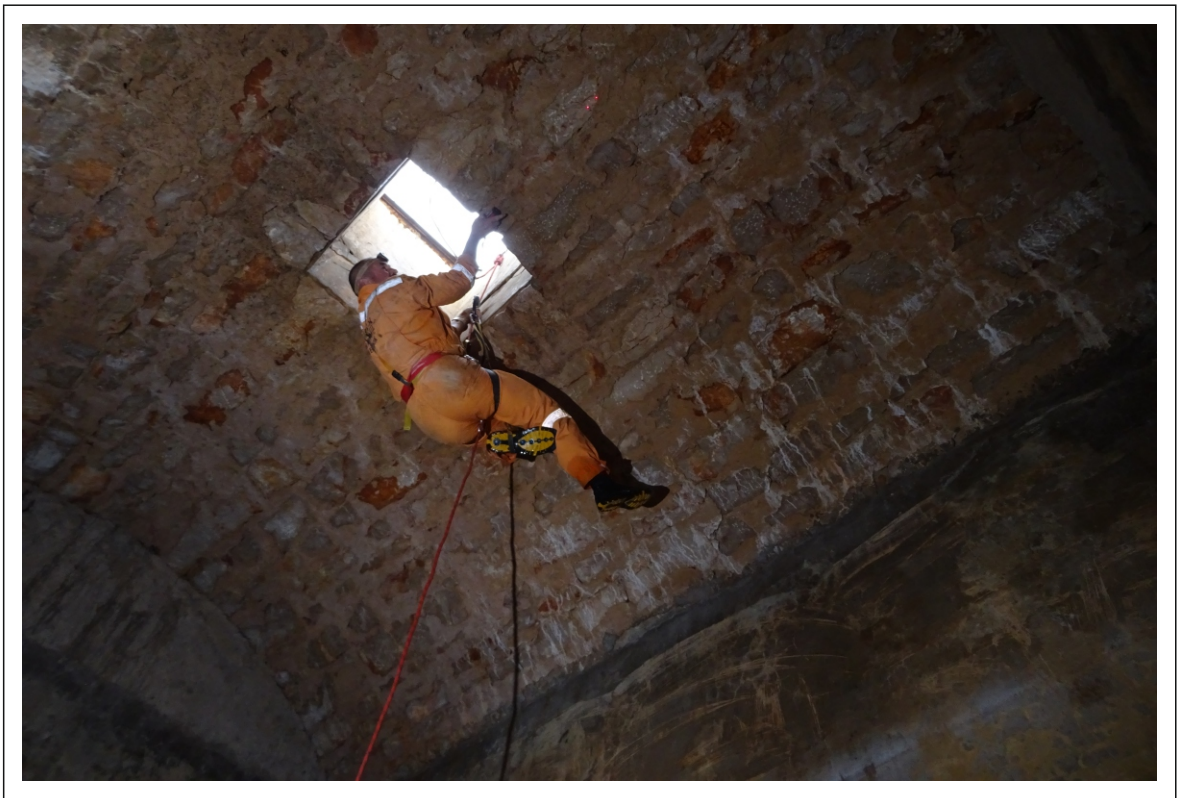
Fotografija 8. Pogled iz prostorije 2 prema prostoriji 5



Fotografija 9. Kameni lučni svod u prostoriji 5 i zatvoreni otvor u stropu



Fotografija 10.
Kameni lučni svod
i otvor u prostoriji 4

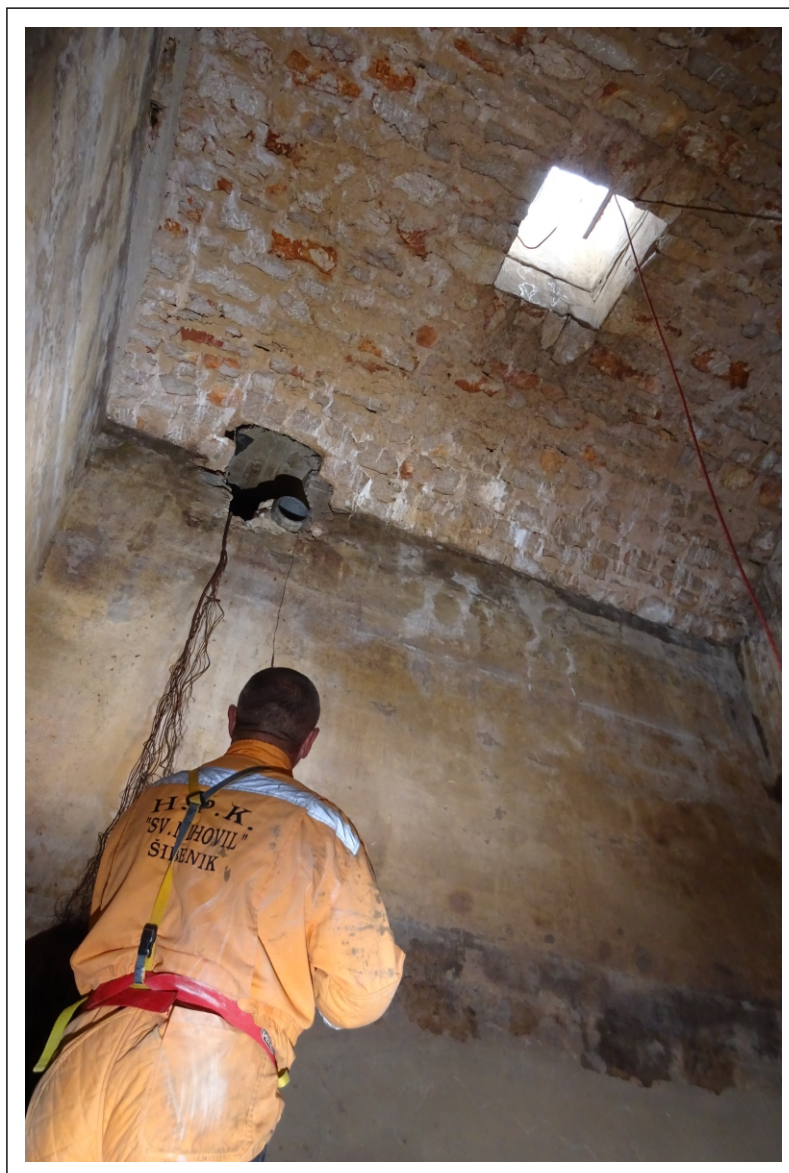


Fotografija 11. Mjerenje duljine stropa laserskim distancijometrom

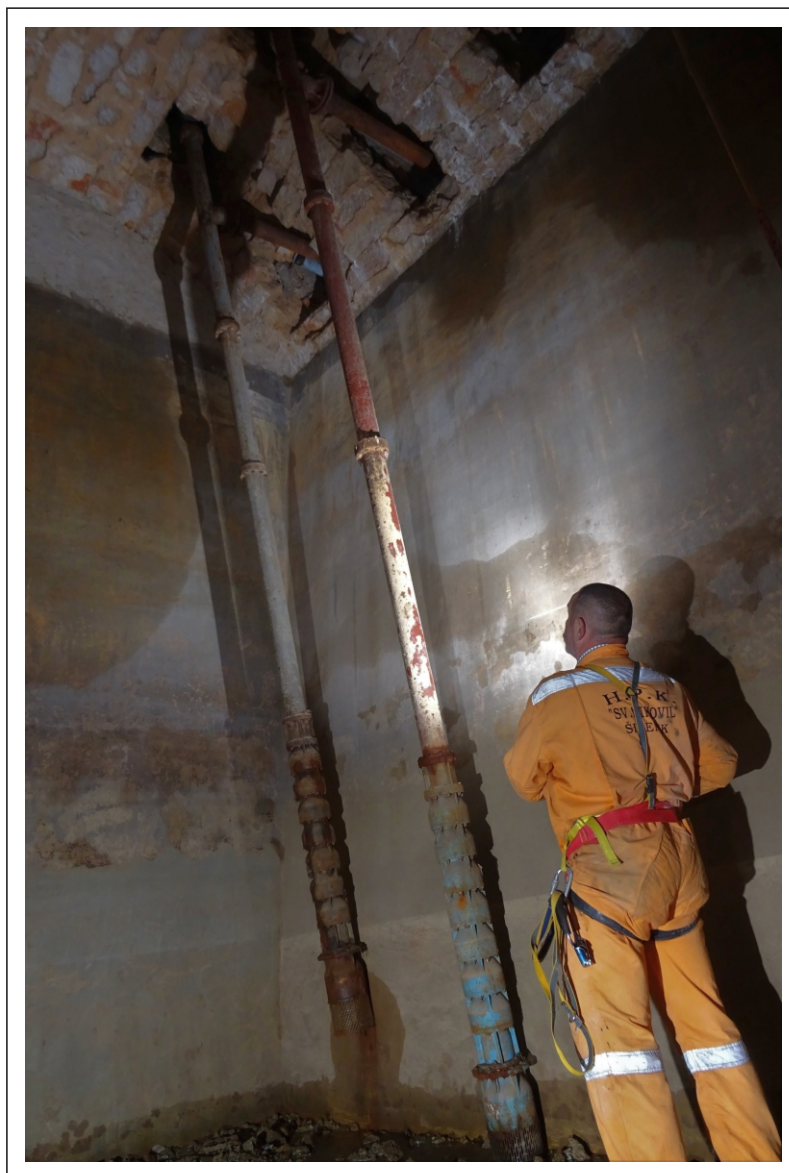


Fotografija 12.

Dolazni kanal s terase
sjeverno od gusterne



Fotografija 13. Dolazna cijev iz kućice istočno od gusterne



Fotografija 14. Dolazna cijev iz vatrogasne kuće u prostoriji 6



Fotografija 15. Krune na otvorima gusterne iznad prostorija 1 i 4



Fotografija 16. Kontejner i vatrogasna kuća sa zapadne strane gusterne